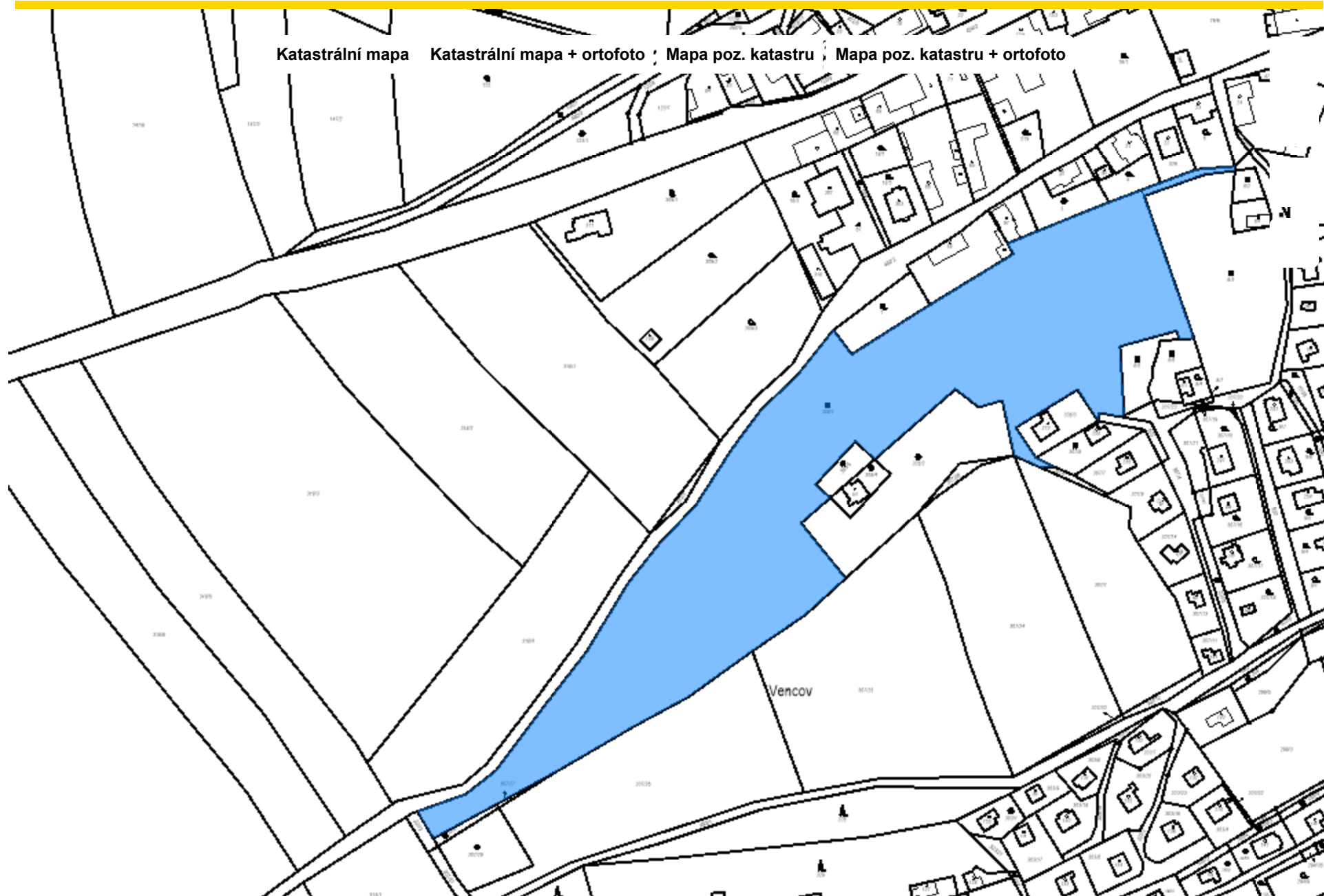
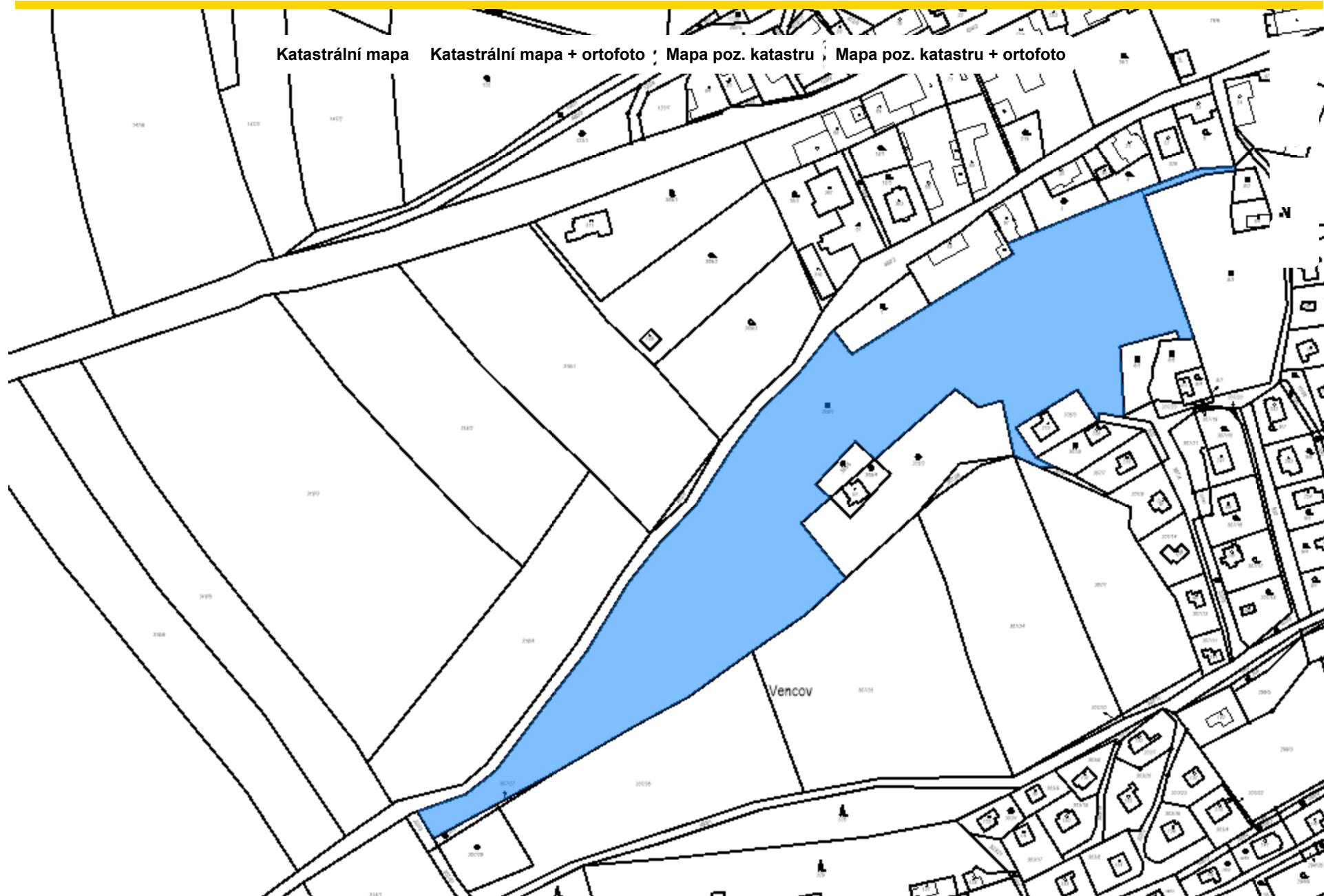


## Nahlížení do KN



Obsah katastrální mapy a mapy pozemkového katastru se zobrazuje od měřítka 1:5000. Podrobnější informace k používání mapy a aktualizaci jejího obsahu najdete [v nápovědě \(PDF\)](#). **Veškeré zjištěné hodnoty souřadnic a délek NELZE využívat pro vytyčování hranic pozemků v terénu.**

## Nahlížení do KN



Obsah katastrální mapy a mapy pozemkového katastru se zobrazuje od měřítka 1:5000. Podrobnější informace k používání mapy a aktualizaci jejího obsahu najdete [v nápovědě \(PDF\)](#). **Veškeré zjištěné hodnoty souřadnic a délek NELZE využívat pro vytyčování hranic pozemků v terénu.**